

## Montagehilfe GFK-Halbschalen

Mit dieser Montagehilfe möchten wir Sie bei der Nachisolierung von GFK-Montagebögen oder GFK-T-Abzweigen unterstützen. Am Beispiel der GFK-T-Abzweige wird in den nachfolgenden Schritten die genaue Vorgehensweise erklärt.

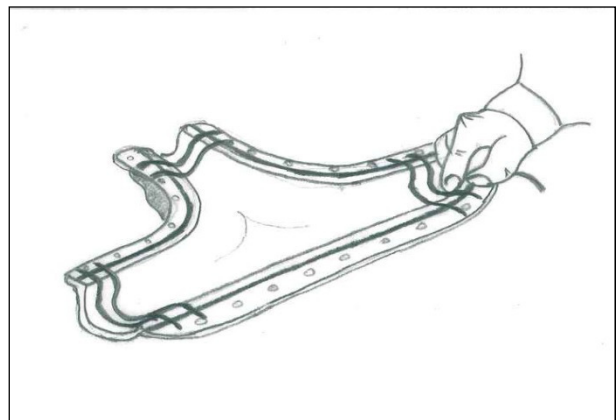
### Hinweis:

Vor der Nachisolierung ist es empfehlenswert, den zu verarbeitenden Fitting (z.B. Bogen, Verbindung oder Abzweig) in die entsprechend dafür vorgesehene GFK-Halbschale zu legen, um herauszufinden, wie weit das Mantelrohr abisoliert werden muss. Bei diesem Vorgang ist darauf zu achten, dass die Diffusionssperre des Mediumrohres nicht beschädigt wird.

### Schritt 1:

#### **Dichtungsbänder einlegen – Unterteil**

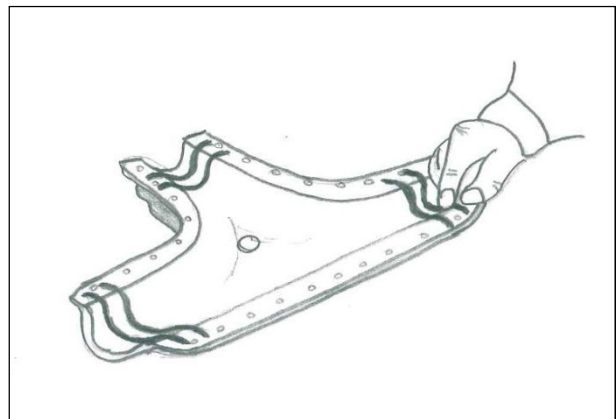
Die im Lieferumfang enthaltenen Dichtungsbänder in die im Unterteil der GFK-Halbschale vorgesehenen Rillen einlegen.



### Schritt 2:

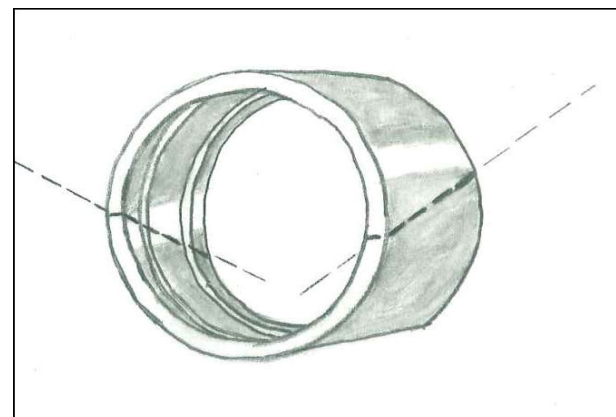
#### **Dichtungsbänder einlegen – Oberteil**

In das Oberteil der GFK-Halbschale (mit dem Schaumloch) das Dichtungsband nur in die benötigten Rundungen einlegen.



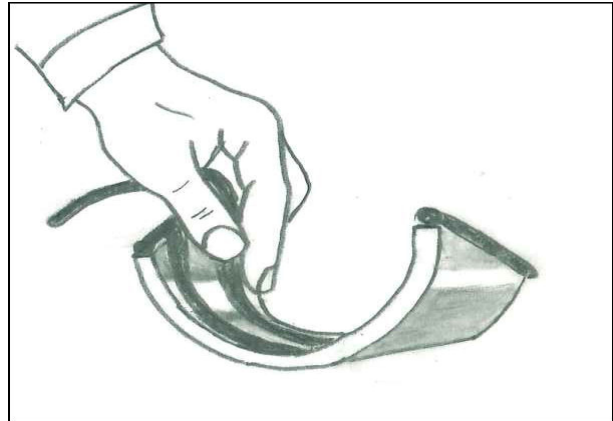
### Schritt 3:

Falls ein zu reduzierendes T-Stück eingesetzt wird, muss der Reduziererring wie im Bild rechts zugeschnitten und in das Unterteil der GFK-Halbschale eingelegt werden.



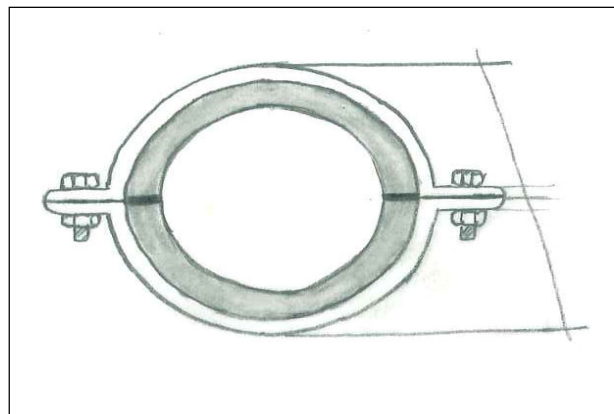
**Schritt 4:**

Auch in die Reduzierringe die Dichtungsbänder wie in der Abbildung ersichtlich einlegen. Während der weiteren Verarbeitung ebenfalls Dichtungsband über das PEX-Rohr legen.



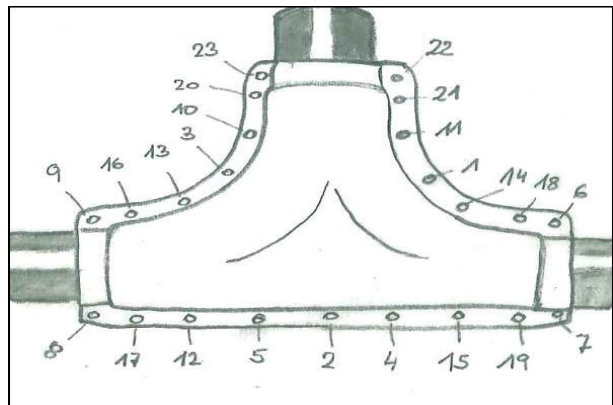
**Schritt 5:**

Reduzierringe (Teilung wie abgebildet) in die Halbschale einlegen. Nun kann die Halbschale, ohne das Schaumloch, unter die Rohre gelegt werden.



**Schritt 6:**

Mit Hilfe der mitgelieferten Schrauben und Muttern kann die obere Schale, mit je zwei Unterlegscheiben, entsprechend der Reihenfolge verschraubt werden. Nach einer Wartezeit von mindestens 10 Minuten sollten die Schrauben in der gleichen Reihenfolge nachgezogen werden.



**Schritt 7:**

Bitte entfernen Sie nun die Trennlasche der Schaum-Tüte und mischen Sie die beiden Komponenten sorgfältig, bevor Sie den Schaum durch das Schaumloch in die GFK-Schale einfüllen und anschließend den Entlüftungsstopfen einschlagen. Nach einer Stunde Wartezeit kann zum Schluss der Expansionsstopfen montiert werden.

